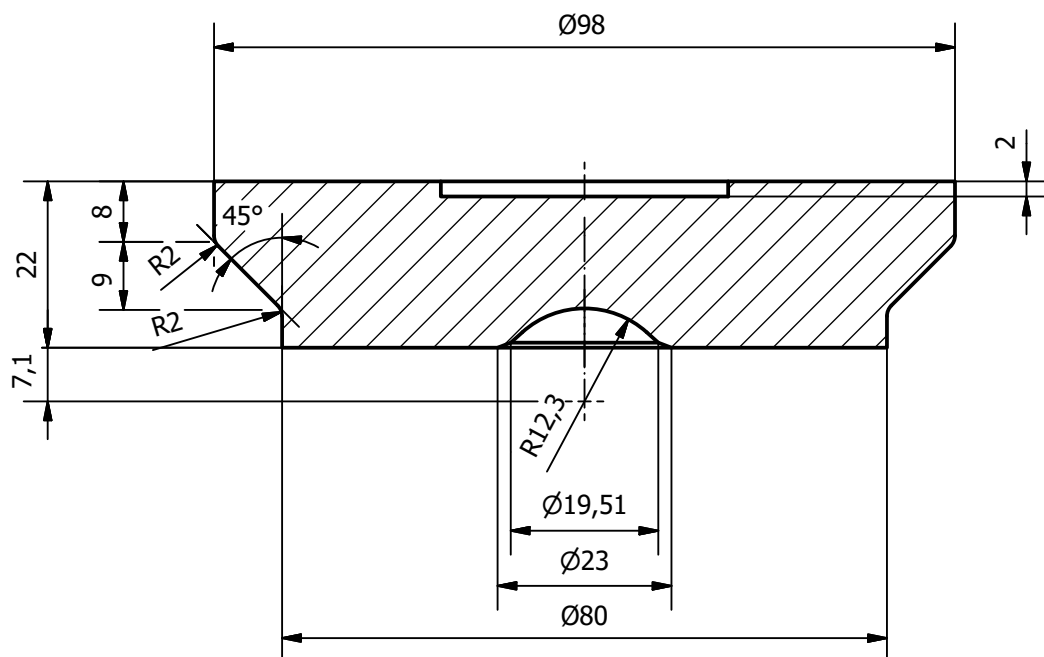


A-A ( 1 : 1 )



Projektował: Łukasz R	23.03.2015	Podziałka:	Materiał:	Masa:
Rysował: Łukasz R	23.03.2015	1:1	PA6	0,374 kg
Sprawdził:			Format:	Liczba sztuk:
Zatwierdził:			A4	4
Politechnika Rzeszowska im. Ignacego Łukasiewicza Wydział Budowy Maszyn i Lotnictwa Katedra Konstrukcji Maszyn		Nazwa części: Podstawa		
		Nr normy lub rysunku:		